

Herzlich Willkommen

DV RET Sursee-Mittelland

25.Juni 2024

Hubert Estermann
Traselinge 5
6024 Hildisrieden

Inhalt



1. Begrüssung / Vorstellung
2. Geschichte
3. Betriebsvorstellung
4. Nachhaltige Landwirtschaft in allen Bereichen
5. Fragen
6. Betriebsrundgang

Meine Person



Verheiratet mit Luzia, Töchtern Jana 2017 und Nora 2019

Hobbys: Landwirtschaft ist Leidenschaft, Familie,
Ski- und Velofahren

Aktiv: Div. Landw. Genossenschaften
LWB Gemeinde Hildisrieden
Präsident Maschinengenossenschaft
Zunft der Götschizunft Hildisrieden
Feuerwehr Oberer Sempachersee



Geschichte



1998-2001	3 -jährige Lehre als Landwirt
2000	Aufbau Lohnunternehmung Farmerpower
2003	Bau Party-Liner
2004	Gründung GG und Bau Laufstall für Milchkühe
2008	Eidg. Diplomierte Meisterprüfung
2012	Betriebsübernahme
2014	Neubau Wohnhaus
2016	Neubau Werkstatt
2020/2021	Neubau Betriebsgebäude

Betriebsvorstellung



2 Festangestellte + Aushilfen in der Saison

Betrieb auf 680 m.ü.m, LN 40 ha inkl. Pachtland

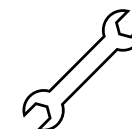
Milchwirtschaft



Ackerbau



Lohnarbeiten und Werkstatt



Milchwirtschaft



- Silofreie Milchproduktion für die Käserei Seetal
- 75 Milchkühe, Galkühe auf Pachtbetrieb
- Eigenremontierung, Jungvieh ab 4-5 Mt. Aufzuchtbetrieb
- Milchleistung ca. 10'400 kg/ Laktation = 32kg/Kuh und Tag
- Fütterung Heu TMR: Heu/Emd, Luzerne, Mais GPF, Maiskolbenschrot, Rapsschrot, Sojaschrot, Viehsalz, Mineralstoff und Wasser
- Am Melkroboter: Maiskolbenschrot, Graswürfel und Milchviehfutter

Tierwohl



24/7

Liegen ➔ Fressen ➔ Melken ➔ Trinken ➔ Körperpflege





Pflanzenbau



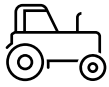



- Mais, Weizen, Dinkel und Raps 12ha
- Kunst- Naturwiesen 26 ha, 2ha Biodiversitätsförderflächen



Lohnunternehmen



- Futterbau:  Mähen 10m, Transporte von Grünfutter, Schwaden, Wiesenanierungen
- Ackerbau:  Diverse Bodenbearbeitungen, Saaten aller Regionalen Kulturen in Streifenfrässaat, Mulch- und Kombisaat
- Transporte:  Diverse Transporte von landwirtschaftlichen Gütern
- Werkstatt:  Unterhalt Maschinen der MGH, diverse Eigenkonstruktionen





Nachhaltige Landwirtschaft...

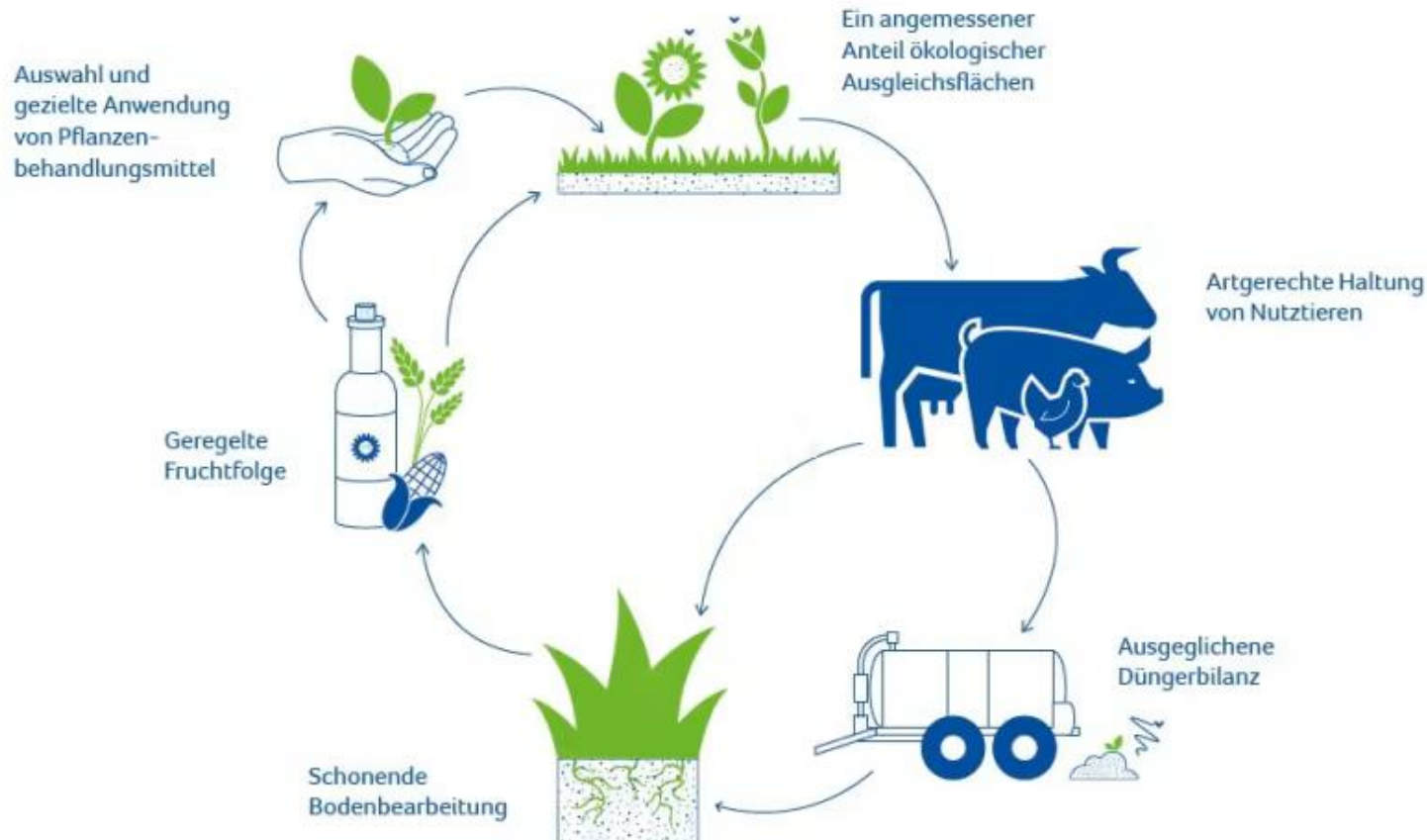


... in allen Bereichen!

Nachhaltige Milchproduktion



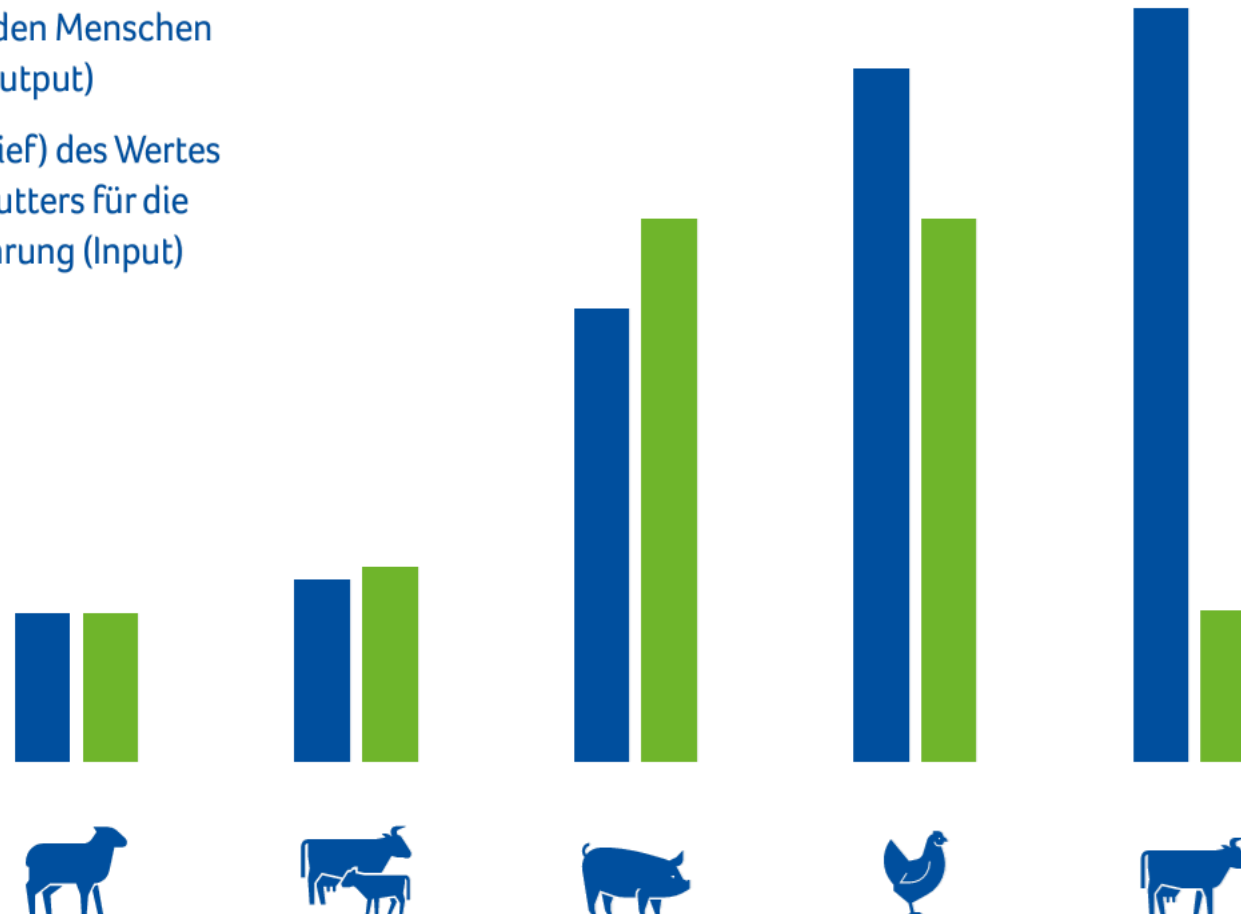
MILCHPRODUKTION ÖKOLOGISCH UND UMWELTGERECHT



Nachhaltige Milchproduktion



- Nahrungswert für den Menschen
Protein im Teller (Output)
- Schätzung (hoch, tief) des Wertes
des eingesetzten Futters für die
menschliche Ernährung (Input)

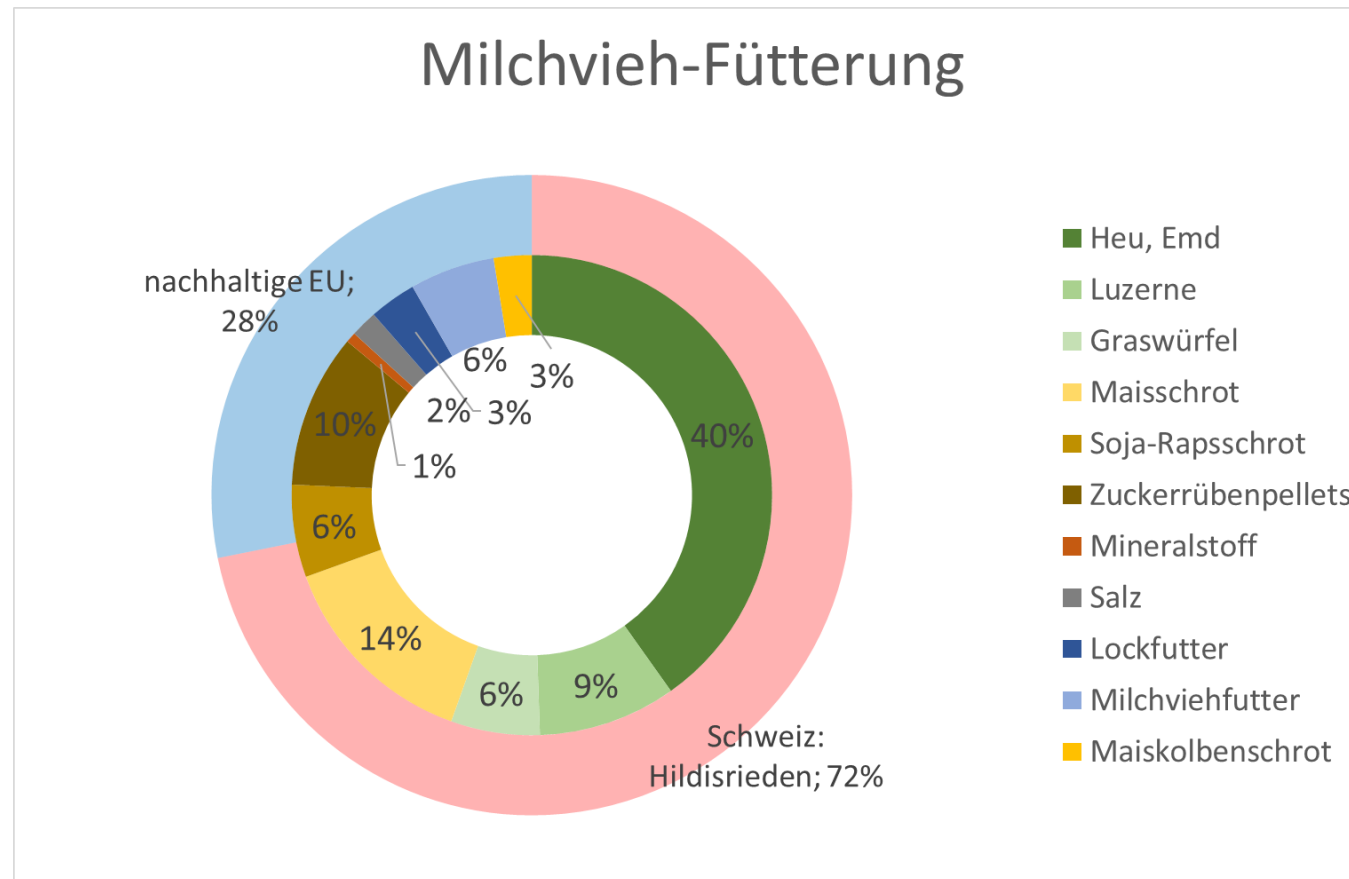


Nachhaltige Milchproduktion



- Die Kühe fressen 75% eigenes produziertes Grundfutter
- 25% wird aus nachhaltigem Anbau zugekauft, Sojaschrot, Rapsschrot und Luzerne
- Einsatz von Neben-/Abfallprodukte aus der Lebensmittelproduktion, z.B. Zuckerrübenschnitzel und Rapsschrot
- Geschlossener Hofdüngerkreislauf, Einsatz auf den betriebseigenen Feldern
- Seit über 20 Jahren Einsatz von Schleppschlauchtechnik = Reduktion von Emissionen

Nachhaltige Milchproduktion



Kraftfuttereinsatz: lediglich knapp 9 kg pro 100 Liter Milch

Nachhaltiger Pflanzenbau

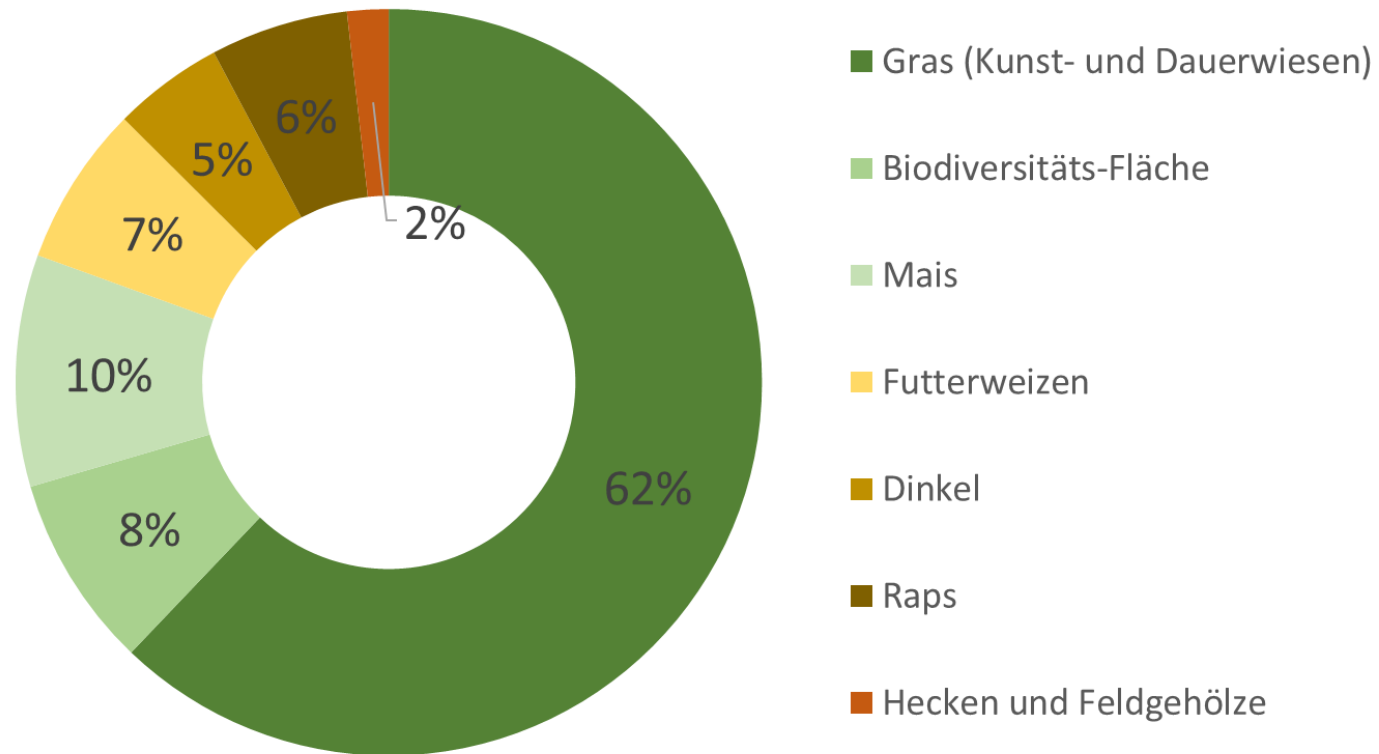


- Anbau von Gras, Mais und Getreide zur Fütterung der Tiere
- Produktion von Speiseöl aus Raps
- Über 8% Biodiversitätsflächen
- Grosser Anteil an Grünfläche zum Bodenschutz = weniger Erosion, ganzjährliche Bodenbedeckung
- Verwendung der ganzen Pflanze als Futter und Stroh
- Der Boden ist unser wichtigstes Gut
- Einsatz von mechanischen Geräten zur Unkrautbekämpfung
- Gezielter Pflanzenschutz mit Kameratechnik = 90% Chemie Einsparung

Nachhaltiger Pflanzenbau



Flächenbewirtschaftung

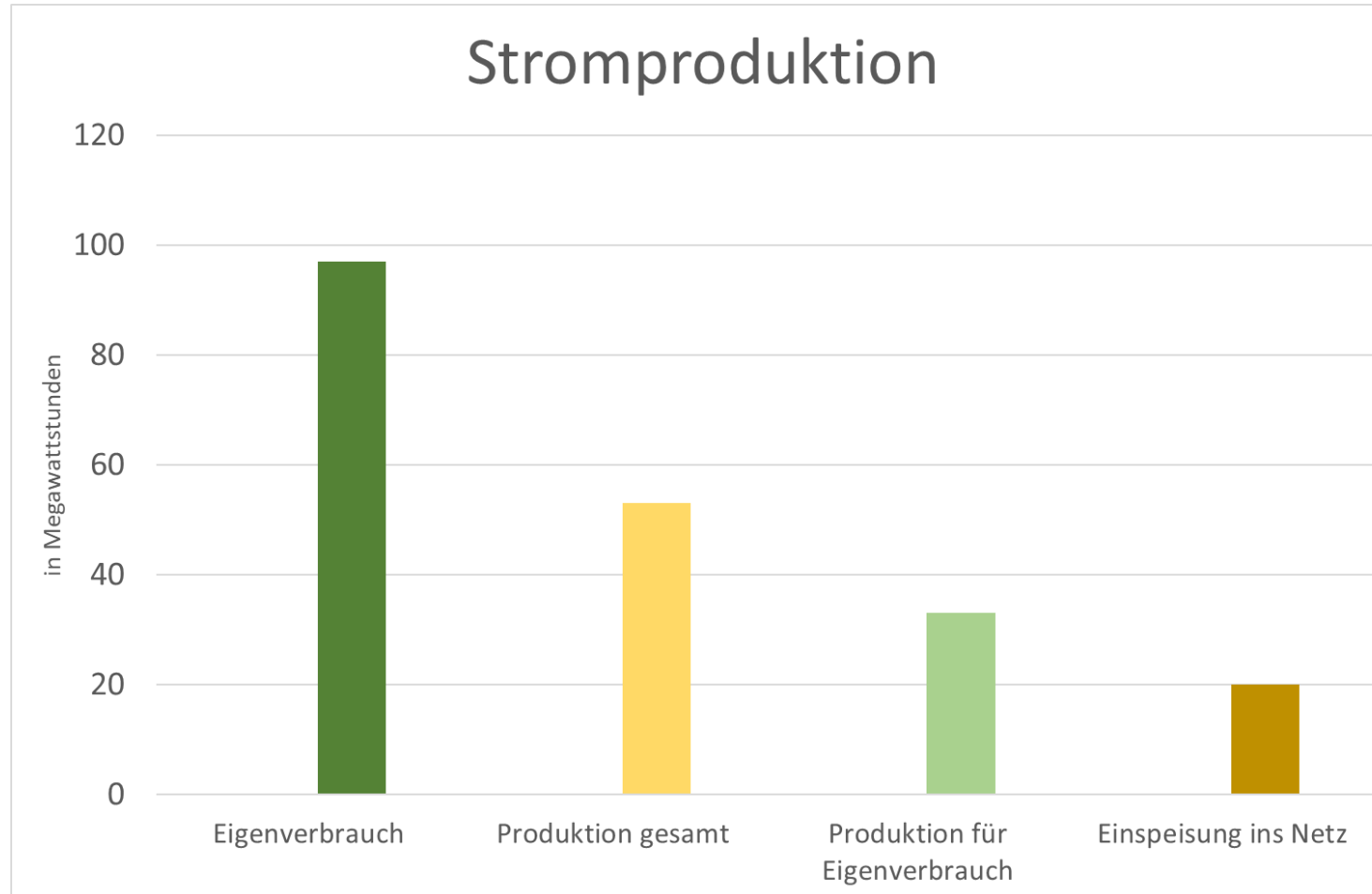


Nachhaltige Bewirtschaftung



- Eigene Stromproduktion mit PV-Anlage
- Regenwassersammeltank zur Verwendung als Wasser zur Reinigung
- 3 von 4 Traktor erfüllen die neuste Abgasnorm, Ad Blue-Abgasreinigung und Partikelfilter
- Reifenregeldruckanlage zur Bodenschonung
- Spurführung RTK, reduziert die Überfahrten und Leerfahrten
- Maschinen werden überbetrieblich eingesetzt, bei den etwas grösseren Maschinen, fällt der Dieserverbrauch pro ha geringer aus

Nachhaltige Bewirtschaftung





Aus einem Lesebrief:

Neulich hat mir eine junge Frau erklärt, dass sie nur noch Heumilch kauft. Die schmeckt besser als Kuhmilch und wird aber aus Heu gemacht. Dazu braucht man keine Kühe mehr.

partyliner.ch



**BUEFAHRE
UFKLAFFE
FÄSCHE**
PARTYLINER
www.partyliner.ch



ZUEFAHRE



UFKLAPPE

FÄSCHE

IHRE PARTY AM GEWÜNSCHTEN ORT



PARTY-LINER GMBH
Traselinge 5 | Hildisrieden
Hubert Estermann | 078 748 61 40
Markus Galliker | 079 214 67 32

SIE WÄHLEN DIE AUSSTATTUNG



BARAUSSTATTUNG



TISCHGARNITUREN



INKLUSIVE

- 14 TISCHGARNITUREN
- BUFFET
- BARTHEKE
- STEHBARTISCHE
- KÜHLSCHRANK
- HOLZWANDELEMENTE



OPTIONAL

- HEIZUNG
- MUSIKANLAGE
- DISCOLICHT
- PARTYZELT

ECKDATEN

- Länge 12m | Breite 7.50m
- 90m² Partyfläche
- bis 250 Personen
- gut isoliert » warm & leise
- Mit Tischgarnituren bis 140 Personen
- Barbetrieb bis 250 Personen



PARTY-LINER GMBH
Traselinge 5 | Hildisrieden
Hubert Estermann | 078 748 61 40
Markus Galliker | 079 214 67 32



Fragen?



**Vielen Dank für die
Aufmerksamkeit!**

Jetzt folgt ein Betriebsrundgang.

Impressionen



**AUS LEIDENSCHAFT – MIT MODERNSTER
LANDTECHNIK – IN PERFEKTION**

www.farmerpower.ch

<https://www.youtube.com/watch?v=2zsMN1WcsFM>

<https://www.youtube.com/watch?v=kEsHD4wACBk&t=120s>

